

睡眠時無呼吸症候群

Sleep Apnea Syndrome

くまもと温石病院
循環器内科 村井 映

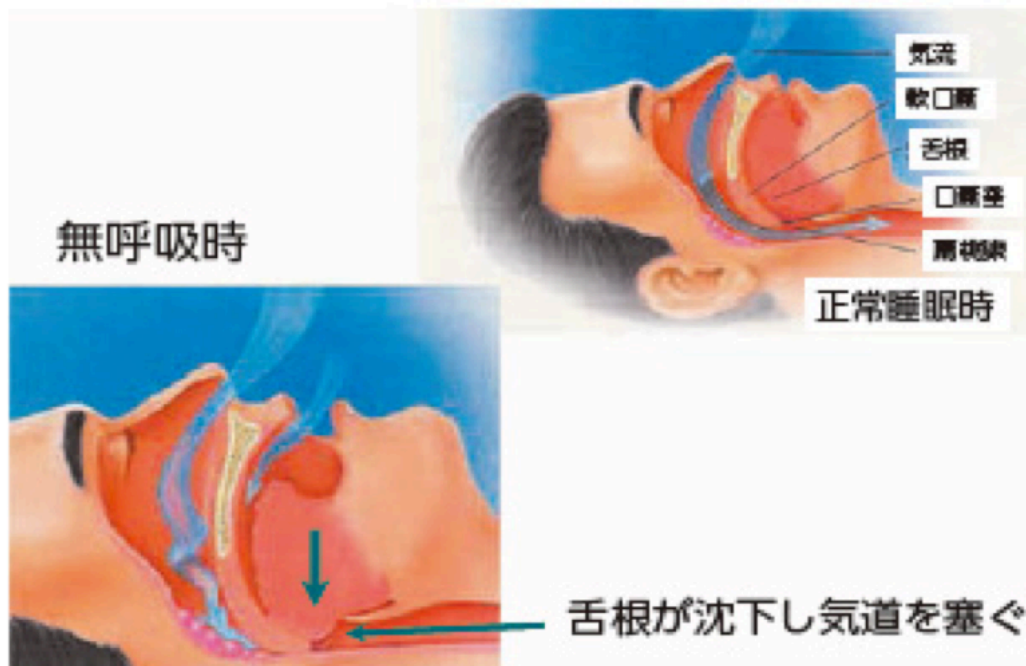
睡眠時無呼吸症候群とは

- 睡眠中に**5回/時間**以上、**10秒/回**以上呼吸が止まる場合は、この症候群の可能性ががあります。
- 自分では気づきにくい病気です。
- **高血圧症、脳卒中、狭心症、心筋梗塞**など循環器病を合併する危険が高まることがわかっています。無呼吸回数が多くなるにつれて、つまり重症になればなるほど、そのリスクは高くなります。

診断・治療を受けていない方が8割



なぜ眠っている間に呼吸が止まるの？



気道閉塞

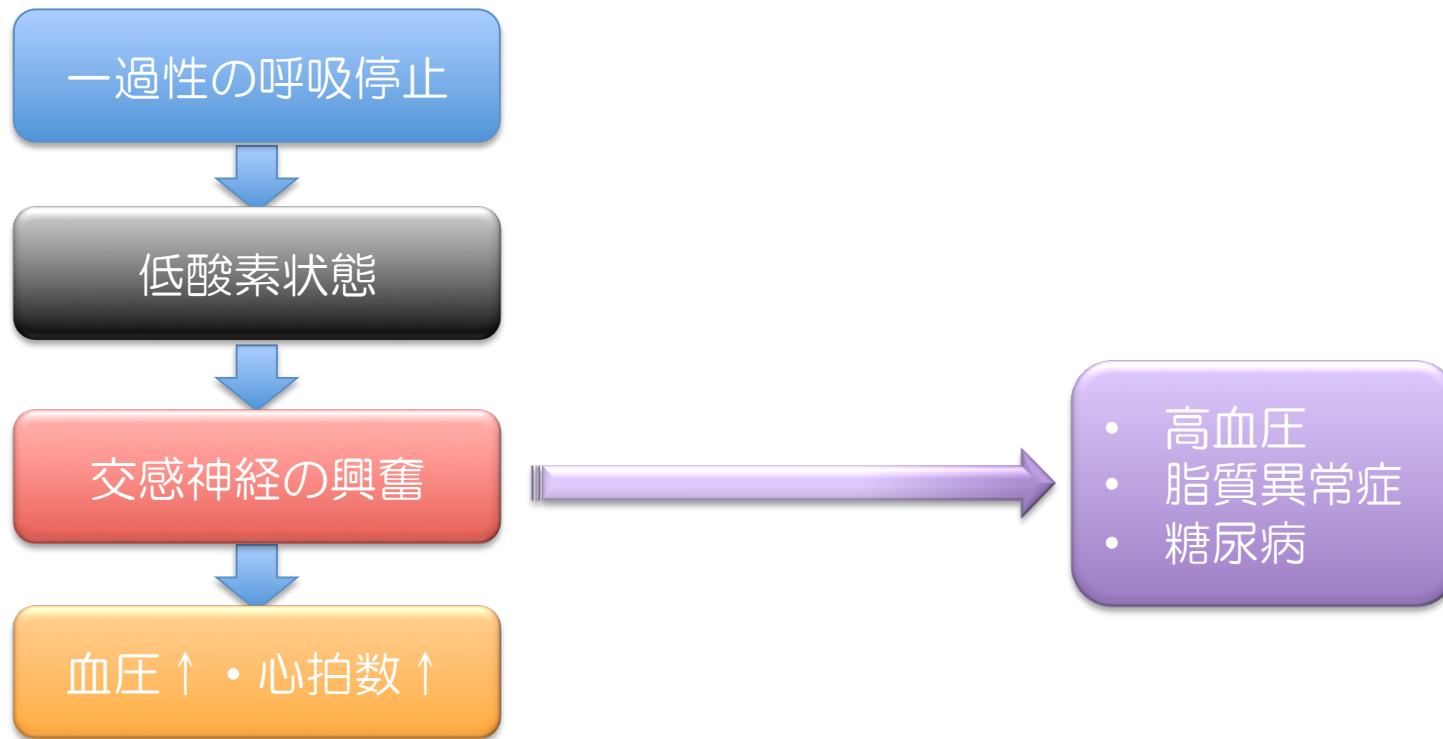
体格の問題

- 肥満
- 顎が小さく気道が狭い(アジア人)

その他

- 過度の飲酒 → 筋緊張低下
- 喫煙 → 気道の炎症

睡眠中に低酸素を何度も繰り返しています



いろいろな病気を引き起こします

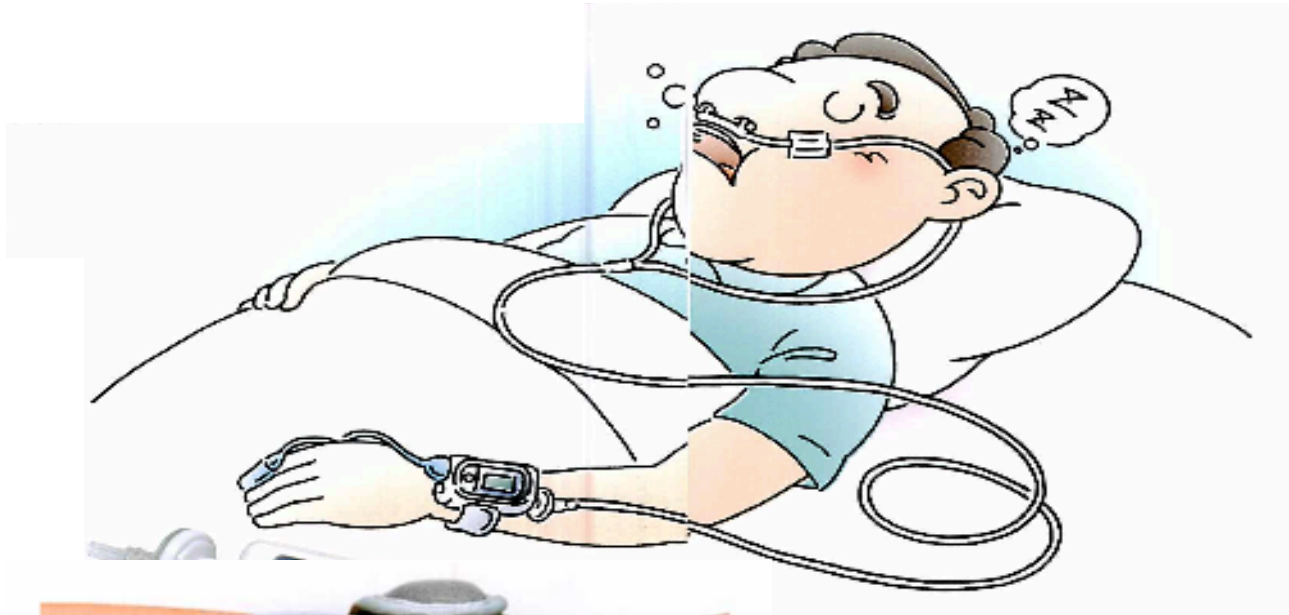
高血圧症	約2倍
狭心症・心筋梗塞	2～3倍
慢性心不全	約2倍
不整脈	2～4倍
脳卒中	約4倍
糖尿病	2～3倍

症状

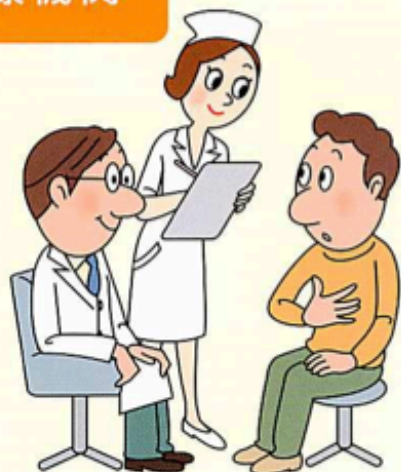
- いびき
- 日中の眠気
- 朝方の頭痛
- 夜間頻尿

適切な診断と治療により、
病気のリスクを下げ
症状を改善させることができます。

診断：簡易型睡眠モニター



医療機関



1 受診

- 初診（問診など）

9 患者様への診断結果の説明

2 検査指示書

郵送

FAX

8 検査結果の提出

3 検査受付確認

TEIJIN

帝人在宅医療株式会社

検査機器操作など、患者様からの問合せに対応できるコールセンターを完備。



4 送付

7 レポート作成

検査済み機器到着後約3日でレポート作成。

SASの 疑いがある方

医療機関へ

- いびき、無呼吸
- 日中の眠気
- 肥満
- 高血圧*2
- 糖尿病*2
- 心筋梗塞*2
- 脳卒中*2 等

*2: SASとの関連性が指摘されている疾患



患者宅

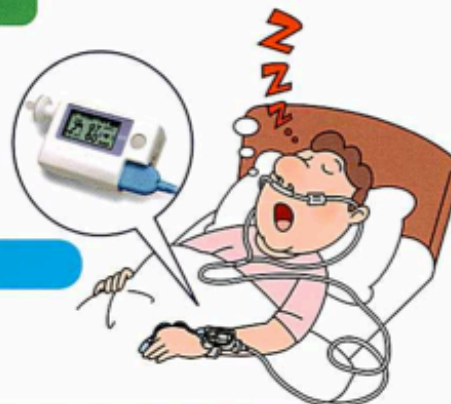
5 検査

手順書に従い一晩検査。検査後は箱に戻して着払いで返送。

宅配便
ご指示後、
3~4日で到着



6 返送



指示書を頂いてから10日でレポート提出を可能にしました。（患者様への機器貸出期間が2日間とした場合）

表3 閉塞性睡眠時無呼吸症候群の重症度

	無呼吸・低呼吸指数 (Apnea Hypopnea Index: AHI) 睡眠1時間あたりの無呼吸と低呼吸を合わせた回数。
正 常	<5
軽 症	$5 \leq \text{AHI} < 15$
中等症	$15 \leq \text{AHI} < 30$
重 症	$30 \leq$

循環器領域における睡眠呼吸障害の診断・治療に関するガイドライン (循環器病の診断と治療に関するガイドライン2008-2009合同研究班報告) ,Circ J 74 (Suppl. II), 963-1084, 2010.

治療：持續陽壓呼吸療法

