



地域に根ざす医療  
医療法人愛生会 くまもと温石病院の広報誌

# おんじゃく

2022 最終号



## 私たちの理念

お互いの人生観を尊重し、人生をより豊かにします

## 私たちの運営方針

利用者第一主義の医療と福祉サービスを提供する事で、  
国と地域社会に貢献します



イラスト 小林めぐみ



山吹色

おんじゃく Vol. 14 地域に根ざす医療 医療法人協会 くまもと県立病院の広報誌

杏子色

おんじゃく Vol. 15 地域に根ざす医療 医療法人協会 くまもと県立病院の広報誌

紅葉色

おんじゃく Vol. 16 地域に根ざす医療 医療法人協会 くまもと県立病院の広報誌

新年

おんじゃく Vol. 17 地域に根ざす医療 医療法人協会 くまもと県立病院の広報誌

淡萌黄色

おんじゃく Vol. 18 地域に根ざす医療 医療法人協会 くまもと県立病院の広報誌

天色

おんじゃく Vol. 19 地域に根ざす医療 医療法人協会 くまもと県立病院の広報誌

竜胆色

おんじゃく Vol. 20 地域に根ざす医療 医療法人協会 くまもと県立病院の広報誌

祝月

おんじゃく Vol. 21 地域に根ざす医療 医療法人協会 くまもと県立病院の広報誌

勿忘草色

おんじゃく Vol. 22 地域に根ざす医療 医療法人協会 くまもと県立病院の広報誌

向日葵色

おんじゃく Vol. 23 地域に根ざす医療 医療法人協会 くまもと県立病院の広報誌

琥珀色

おんじゃく Vol. 24 地域に根ざす医療 医療法人協会 くまもと県立病院の広報誌

令和新年

おんじゃく Vol. 25 地域に根ざす医療 医療法人協会 くまもと県立病院の広報誌

おんじゃく 夏号 地域に根ざす医療 医療法人協会 くまもと県立病院の広報誌

おんじゃく 2021-2022 冬号 地域に根ざす医療 医療法人協会 くまもと県立病院の広報誌

おんじゃく 2020 12月号 地域に根ざす医療 医療法人協会 くまもと県立病院の広報誌

おんじゃく 2022 春号 地域に根ざす医療 医療法人協会 くまもと県立病院の広報誌



感染対策のあいことば

く ま も と け ん

熊本県リスクレベル

**レベル 2**

感染の傾向：微増傾向

※12月12日 時点



● 基本的な感染防止対策を徹底しましょう!

- ① 場面に応じて、マスク（不織布マスク推奨、以下同じ）着用
- ② こまめな換気、手洗い・手指消毒
- ③ 発熱時は仕事を休み、かかりつけ医等に電話相談！（セルフチェックも可）

「新しい生活様式」の実践をお願いします。

マスク着用の基本的な考え方は次の通りです。

※特に就学前の子どもは、2歳未満では着用が推奨されないほか、2歳以上であっても周りの大人が注意したうえで着用が必要。

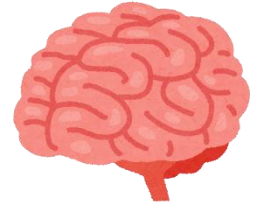
- ・屋内では着用（ただし、他者とやく2m以上距離が保て、会話を行わない場合は不要）
- ・屋外では原則不要（ただし、他者と2m以内の距離で会話を行う場合は着用）
- ・重症化リスクの高い方と接する場合や、人混みの中では着用換気、手洗い、人と人との距離の確保等を徹底しましょう。

## 失語症について学んでみよう

「失語症」という言葉について、聞いたことがある人は多いと思います。しかしこの障害の内容を理解している人は実際には少ないです。今回はそんな失語症を少しでも知っていただけたらと思います。

### 【失語症はなぜ起こる？】

失語症とは、脳梗塞や脳出血、くも膜下出血などの脳卒中によっておこることが多いです。その他交通事故などでの頭部外傷、神経疾患の進行によっておこることもあります。いずれにしても、大脳における言語をつかさどる部分（言語野）の損傷により起こる言葉の障害です。利き手が右の方ですと、言語野は97%の確率で左脳にあると言われており、残り3%ほどは右脳に存在します。利き手が左の方場合は、70%程が左脳に言語野が存在すると言われてています。



失語症は脳の損傷が原因

### 【失語症の特徴は？】



聴く	読む
話す	書く

失語症といえば、「言葉がでない」という症状が一番イメージしやすいと思います。ですが、失語症にもいくつかタイプがあり、言葉が全く出ないタイプ、言葉が多く出る（むしろ多弁）が意味のない発言になってしまうタイプ、同じ言葉のみ繰り返し出してしまうタイプなど、様々です。共通している部分は、多かれ少なかれすべての失語症において、

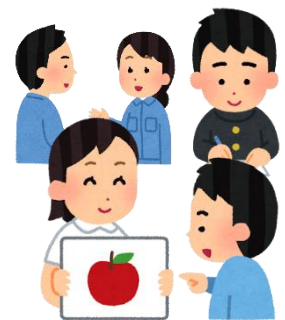
【①聴く ②読む ③話す ④書く】

の4つの項目すべてに影響を与えることです。具体的には相手の話している言葉がわからない、話そうとした言葉と違う言葉が出てしまう、思うように発音できない、文字や文が読めない、書こうとしても字が思い浮かばない、数字も言い間違えたり書き間違えてしまう、などです。

### 【失語症のリハビリは？】

一度失語症になっても、軽度の失語症であれば発症以前と同レベルまで回復される方もいます。中等度から重度の失語症の方でも、症状の改善がみられる方も多いです。改善傾向としては、発症から1ヵ月以内が最も改善する可能性が高い期間で、その後半年間程も改善傾向がみられることも多いです。

失語症は脳梗塞や脳出血の適切な治療により改善することもあります。リハビリを行うことでより効果的な改善が期待できます。具体的には言語聴覚士が患者さんそれぞれの症状を適切に評価し、患者さんに合わせたリハビリプログラムを作成して、少しでも言葉の障害を減らしていくことを目標としています。



言語聴覚士によるリハビリ

理学療法士

もっくん

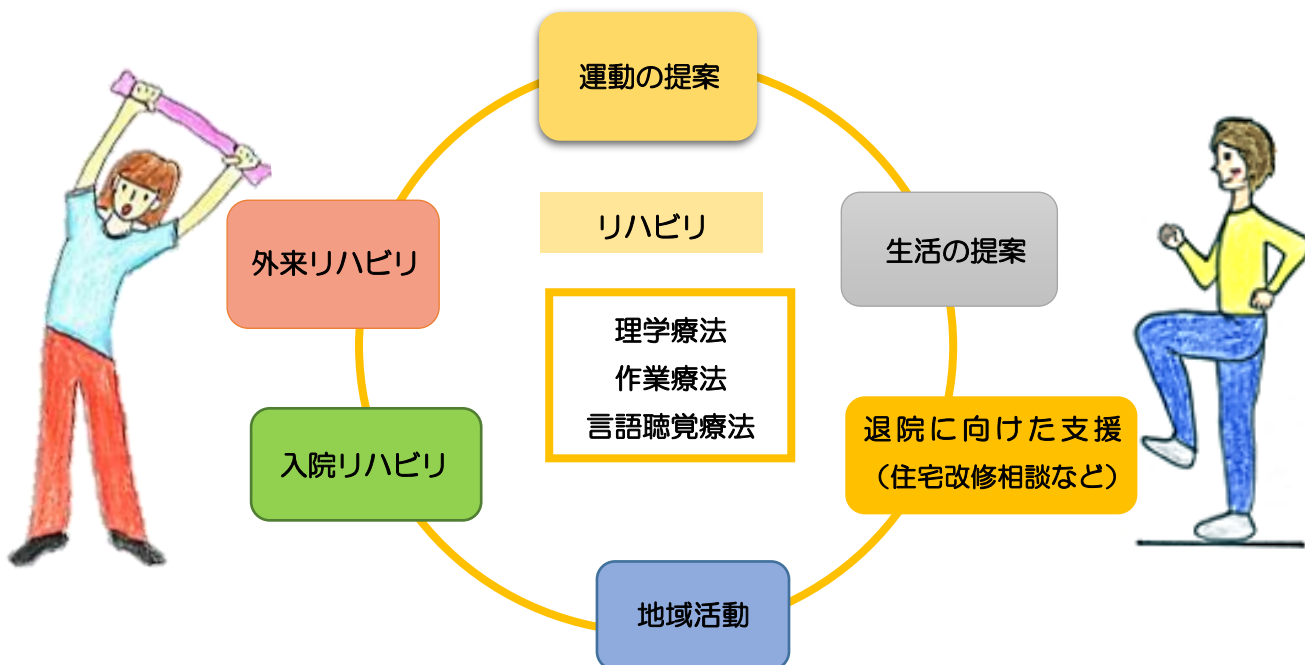


・ ともさん



のレッツうんどう!

今回は、くまもと温石病院のリハビリテーションをご紹介します。



リハビリと言えば「運動」ですが、当院リハビリスタッフは、その人らしい生活が送れるよう様々な場面で支援できるように努めています。

困ったことがあれば、何かお役に立つことがあるかもしれませんので、気軽に私たちにお声掛けください!

挿絵 あきこさん・ゆりこさん

### くすみ保育室



たのしい、たのしい、お芋ほり!



Photo kuroda

いつも話題を提供して頂いている、保育室  
今回もかわいい職人さんたちなのですが、いかがですか。



Photo ueda



## 在宅総合ケアセンター

—いつまでも住み慣れたところで—

コロナ禍でも感染対策を十分にいき、真心こめたサービスを行っております。

### 通所リハビリテーション デイケア



利用者が自宅にて安全・安心に、自らが望まれるような生活をして、笑顔あふれる生活が送れるようにお手伝いします。また、お一人お一人のご都合に合わせて時間帯が選べるので、午前のみや午後からの短時間のリハビリにも対応しています。



### 通所介護 デイサービス

デイサービスおんじゃくは、利用者の方やその家族が安心して在宅生活を続けていけるように支援（食事・入浴・訓練など）いたします。楽しく穏やかな毎日を過ごせますよう、お一人お一人の要望に答えられるように、スタッフ一同心がけております。 ☆笑顔・和・感謝☆

### ヘルパーステーション「おんじゃく」訪問介護



### 訪問看護ステーション「きらり」

#### 訪問看護・訪問リハビリ

訪問看護は主治医の指示のもと、健康チェックから看取りに至るまで、あらゆるニーズにお応えさせていただくことで、みなさまの『ホームナース』を目指します。お気軽にお問い合わせください。訪問看護ステーションきらり  
0964-46-3638

利用者の自宅を訪問し、食事、入浴、排せつ等の身体介助をはじめ、掃除、洗濯、調理、買い物等の家事面における生活援助、通院時の外出サポート、通所サービス利用時の外出サポート等を行っています。ご自宅での安心した日常生活の中で「生きがい」を感じられるように、温かみのあるサービスの提供をおこなっています。

### 次長・課長

【佐藤センター次長】 「住み慣れた地域でその人らしく人生が送れるように・・・」をモットーに医療と連携し、各介護保険サービスや施設を提供し、トータルなサポートを行っています。お悩みやご相談事がありましたらお気軽にご連絡ください。

### 居宅介護支援事業所 (ケア・マネージャー)



私たちケアマネジャーは自宅や地域で暮らし続けたいと願われる利用者が、安心して自分らしい生活を過ごせるように、どのようなサービスが必要か一緒に考え、計画し、各事業所と連携してサービスの提供へつなげていきます。

【白崎課長】 12月より介護予防・日常生活支援総合事業の中の通所型サービスA（短時間コース）を通所リハビリにてリニューアルして受け入れています。理学療法士・作業療法士が1人1人にあったプログラムを提供しますので、興味がある方、ぜひお問い合わせください。

お問い合わせ先 〒861-4407 熊本県下益城郡美里町中小路904 (代)電話 0964-46-3001

### サービス付き高齢者向け住宅

#### 木香館

☎ 0964-46-3001



### 有料老人ホーム

#### コミュニティハウス おんじゃく



☎ 0964-48-7005



### 【編集後記】

創刊号から笑顔を届ける「広報誌」を目指して30号の発行を迎えました。「連携室」広報委員会メンバー、「表紙の写真」30号中、22枚の写真撮影をしていただいた、もり薬局長。同じく表紙の「挿絵」を描いていただいたOTめぐみさん。「レッツ運動」のモックン、ともさん、挿絵のあきこさん、ゆりこさん（いずれもPT）、STこばちゃん。いろんな場面の写真撮影をお願いしたしんやさん。多くの先生方、院内各部署の方々、在宅総合ケアセンターの方々、いろいろなコメントをいただいたり、奇抜なアンケートにも快く答えていただき、ありがとうございました。まだまだ、数えきれないくらいの方々にお世話になりました。多くの方々に支えられ、これまでこれたことに感謝いたします。ありがとうございました。うえだ

◀ 診療科目 ▶ 内科・呼吸器内科・消化器内科・循環器内科・脳神経内科  
整形外科・リハビリテーション科

受付時間 午前 8:30～12:00 午後 13:30～16:30  
診療時間 午前 9:00～12:30 午後 13:30～17:00

### 外来診療担当表

診療科/曜日	月	火	水	木	金	土
内科 (午前)	村井		藤本	村井		
	平島	藤本	大園	大園	平島	村井
(午後)	平島	平島	大園	大園	藤本	
整形外科 (午前)		藤本昭				
発熱外来 (午前)	担当医	担当医	担当医	担当医	担当医	担当医
(午後)	大園	藤本	村井	平島	大園	

村井 : 循環器内科、外科、フットケア外来、睡眠の質外来  
松永 : 病气療養中の為、一時休職中。  
藤本 : 呼吸器内科、老年病内科  
大園 : 消化器内科（上部消化管内視鏡、腹部エコー）  
平島 : 一般内科（免疫アレルギー、認知機能障害）  
藤本昭 : 整形外科

下益城郡医師会 東部地区 2023年 日曜当番医 1/1 , 2/5 , 3/12

熊本県下益城郡美里町中小路 835  
医療法人 愛生会 くまもと温石病院  
TEL 0964-46-3000(代)  
FAX 0964-46-2464  
ホームページもご覧ください。



発行者 くまもと温石病院 広報委員会

public relations(PR)



広報誌「おんじゃく」はパンフレット・ホームページとちょっと違う、より身近な“笑顔”の話題を中心にお届けしています。読んだ人を“笑顔”のとりこに出来るように、