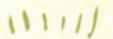
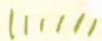




 医療法人 愛生会

# くまもと温石病院

Kumamoto Hospital ONJAKU





## 医療法人愛生会 理事長あいさつ

昭和55年(1980)に誕生した私たち愛生会は、今年40歳を迎えます。その間、時代は昭和、平成、令和と移り変わり、世の中の景色も私たちの生活のあり方も激変してしまいました。しかしどんなに時代が変わろうと、私たちがいま享受しているこの平和と繁栄は、先人の方々の苦勞と努力の上にあることを忘れることはできません。

特に、現在高齢者となられた患者さん・利用者みなさんは、日本の最も厳しい時代を支えてこられた方々です。私たちは患者さん・利用者みなさんへ常に敬意と感謝の念を忘れずに接していかねばならないと思っています。みなさんが歩いてこられた長い道のり、まだ語られない多くの物語に思いを馳せつつ、みなさん方と共に歩いていきたいと思えます。愛生会の理念には「お互いの人生観の尊重」を掲げています。どうぞ遠慮なく私たちにみなさんのお考えやご要望をお聞かせ下さい。私たちは「ご高齢の方が大きな顔をして過ごせる社会」の実現を目指します。

今後各業種で人工知能の利用が急速に進むだろう、という観測が叫ばれています。でも、私たちの仕事には人と人とのふれあいが不可欠です。理解し合い、支え合い、共に笑い共に悲しむ、そういう柔軟な人間力がますます大切になってくると思えます。当法人のもっとも大きな財産は人です。ひとりひとりの職員が人間力を高め、生きがいをもって仕事に取り組んでまいります。

私は父の跡を襲い、平成28年(2016)に愛生会の2代目の理事長に就任いたしました。これまで愛生会を支えてくださった地域のみなさん、職員みなさん、関係各所みなさんへ感謝の気持ちを忘れず、次の40年を作ってまいります。これからもどうぞよろしくお願い申し上げます。



2020年3月吉日

医療法人愛生会 理事長 村井 映





# 医師紹介



患者さん、ご家族、利用者のみなさんの言葉に真摯に耳を傾けます。約束は守ります。

**村井 映**

(むらい あきら)

理事長/院長

●診療科目

循環器(専門)、外科、睡眠の質外来、フットケア外来

●専門医・認定等

循環器学会専門医、救急科専門医、救急科指導医、集中治療学会専門医、外科学会認定登録医

●生年月日 1967(S42)年10月10日

●出身 熊本市長嶺町 ●経歴 福岡大学卒業

●趣味・特技 古い映画を観ること、野外活動

●座右の銘 “Stay hungry, stay foolish”

「先人への感謝、自然への感謝」

●好きな食べ物 レーズンとグリーンピース以外のもの



患者さんに寄り添う心を忘れずに、日々頑張ります。

**松永 薫**

(まつなが かおる)

副院長

●診療科目

脳神経内科(専門)、リハビリテーション、手足のしびれ外来、てんかん外来、神経難病外来

●専門医・認定等

日本神経学会専門医・指導医、日本内科学会認定医、日本臨床神経生理学会専門医・指導医(脳波及び筋電図・神経伝導分野)、日本リハビリテーション医学会認定臨床医、産業医学ディプロマ

●生年月日 1961(S36)年10月3日

●出身 香川県坂出市 ●経歴 産業医科大学卒業

●趣味・特技 卓球、ウォーキング

●座右の銘 求めない! 比べない! 恐れない!

●好きな食べ物 刺身、寿司、焼き鳥、ラーメン、うどん

“常に病む人に学ぶ”という謙虚な姿勢で、日常診療を続けていきたいと思えます。



**藤本 久夫**

(ふじもと ひさお)

名誉院長

●診療科目

呼吸器内科(専門)、老年内科(専門)

●専門医・認定等

日本老年医学会専門医・指導医・代議員、日本呼吸器学会専門医・指導医、日本内科学会総合内科専門医、インフェクションコントロールドクター(ICD)

●生年月日 1961(S36)年12月30日

●出身 熊本市

●経歴 熊本大学卒業

●趣味・特技

柔道、ジョギング、ネコとふれ合うこと

●座右の銘

病気を診ずして病人を診よ(高木兼寛)

●最も好きな言葉

しあわせはいつも自分のこころがきめる(相田みつを)

患者さんが元気に明るくなるよう頑張ります。



**平島 光臣**

(ひらしま みつおみ)

医師

●診療科目

内科(免疫アレルギー、認知機能障害)

●生年月日 1947(S22)年2月14日

●出身 熊本市南坪井町

●経歴 熊本大学卒業、香川大学医学部名誉教授

●趣味・特技 金魚、園芸(バラ、果樹、家庭菜園)、温泉、パチンコ

●座右の銘

①人生は一度きり、死ぬ時に後悔しないように生きること

②がんばるけど がんばらない

③座って半畳、寝て一畳

●好きな食べ物

魚介類、豆類(含加工物)、乳製品、冷菓類、辛い物、甘い物

●苦手な食べ物 酸っぱい果物

常に向き合う人の気持ちを理解する努力をしていきたいです。



**大園 知之**

(おおぞの ともゆき)

医師

●診療科目

一般内科、上部消化管内視鏡、腹部エコー

●生年月日 1954(S29)年4月20日

●出身 鹿児島県出水市

●経歴 福岡大学卒業

●趣味・特技 音楽鑑賞、油彩

●好きな食べ物 ぎょうざ、チキンライス

●座右の銘

①相手の気持ちに出来るだけ寄り添えるようにしたい

②いつも感謝の気持ちを忘れないようにしたい



当院で  
できる  
検査

## SalivaChecker® サリパチェッカー® 唾液がんリスク スクリーニング検査



### がん早期発見の可能性

症状が出にくい膵がんも早期発見できる可能性があります。もしがんになっても、早期発見ができれば治療の負担も少なく、家族も安心です。



### 痛くない

数滴の唾液を採取するだけなので、体に負担をかけません。血液検査が苦手な方でも安心して受けていただけます。

### 1度に複数のがんのリスクがわかる



肺がん



膵がん



大腸がん



乳がん



口腔がん



### 確かな臨床研究

SalivaChecker®の唾液がんリスク検査技術の基礎となった研究は、多くの論文が国際的な学術誌に掲載されています。

## 24時間血圧計

24時間血圧を測定することにより、より詳しく血圧の状態が分かり、隠れ高血圧を見つけたり、高血圧薬の効果判定などに役立ちます。

## 心電図

手首、足首、胸に機械を付けて、心臓の異常(不整脈・心肥大・心筋梗塞など)を調べます。

### 運動負荷心電図

運動後に心電図を記録する検査です。通常的心電図検査では判らない狭心症の早期発見に有用です。

### 24時間(18)心電図

24時間の心電図を記録し、心臓の機能を検査します。不整脈や動悸などがある方は必須の検査です。

## 内視鏡検査

### 胃カメラ

カメラで直接、胃や食道を観察することができる為、胃潰瘍や胃がん、食道がんの早期発見に不可欠です。

## 超音波検査

### 腹部エコー

お腹にエコー(超音波)をあて、肝臓、胆のう、腎臓、膵臓、膀胱、前立腺などの臓器を検査します。

### 心エコー

心臓の形や動き、血液の流れを検査します。

### 頸部エコー

首の動脈を観察して、動脈硬化や血管が狭くなってないかなどを調べます。

### 下肢エコー

足の血管に血栓ができてないかを調べます。

## 嚥下造影検査(VF)

飲み込みの過程や状態を正確に評価するための検査で摂食・嚥下障害・誤嚥の疑われる患者に行います。

## 筋電図

手足に弱い電流をあてて、末梢神経の障害の有無を調べます。

## 脳波

頭・耳・手に機械を付けて脳の信号を記録し脳の活動状況や光・深呼吸に対する脳の反応を調べます。てんかんの疑いや意識障害・行動異常などがある場合に検査します。

## 骨粗鬆症の検査

手のレントゲンを撮影し、骨量を測ります。閉経後の女性、喫煙、飲酒、運動不足の方にお勧めです。

## 肺機能検査

肺の機能を検査できます。タバコを吸われる方、息切れ、咳や痰が続くといった症状の方にお勧めです。

## 睡眠時無呼吸症候群 スクリーニング検査

睡眠中の呼吸の状態、血液中の酸度濃度などを測定し、睡眠時の無呼吸の有無を検査します。大きないびきをかき、日中いつも眠い、夜中に何度も目が覚める、起床時の頭痛やだるさ等の症状がある方にお勧めです。



## 外来

内科・循環器内科・呼吸器内科・消化器内科・脳神経内科・整形外科・リハビリテーション科の他にフットケア外来、睡眠時無呼吸外来、手足の痺れ(しびれ)外来と特殊な診療や検査なども行っております。

### 外来担当医表

内科	月	火	水	木	金	土
午前	村井 映 (循環器内科)	藤本 久夫 (呼吸器内科)	藤本 久夫 (呼吸器内科)	村井 映 (循環器内科)	松永 薫 (脳神経内科)	村井 映 (循環器内科)
	平島 光臣 (内科)	松永 薫 (脳神経内科)	大園 知之 (消化器内科)	大園 知之 (消化器内科)	平島 光臣 (内科)	松永 薫 (脳神経内科)
午後	藤本 久夫 (呼吸器内科)	平島 光臣 (内科)	大園 知之 (消化器内科)	大園 知之 (消化器内科)	平島 光臣 (内科)	

村井 映 循環器内科、外科、フットケア外来、睡眠の質外来

松永 薫 脳神経内科、リハビリテーション科、手足のしびれ外来、てんかん外来、神経難病外来

藤本 久夫 呼吸器内科、老年内科

大園 知之 消化器内科(上部消化器内視鏡、腹部エコー)

平島 光臣 一般内科(免疫アレルギー、認知機能障害)

整形外科	月	火	水	木	金	土
午前		藤本 昭二				

外来 診療時間	内科	月曜～土曜	9:00～12:30 (受付 8:30～12:00)
		月曜～金曜	13:30～17:00 (受付13:30～16:30)
	整形外科	火曜	9:00～12:30 (受付 8:30～12:00)
	リハビリテーション科	月曜～土曜	9:00～12:30 (受付 8:30～12:00)



## リハビリテーション



理学療法・作業療法・言語聴覚療法の総合リハビリ施設として、地域に根ざす、リハビリを実施いたします。

- 身体機能や能力の改善から介護予防まで、一貫したアプローチを実施します。
- その人らしい生活を支援し、入院から在宅までをお手伝いします。
- 介護予防や地域ケア会議に携わり地域に貢献できるようにします。



### リハビリテーション施設基準の届出

脳血管疾患等リハビリテーション(I)・・・パーキンソン病や特定疾患、脳梗塞や脳出血など  
廃用症候群リハビリテーション(I)・・・誤嚥性肺炎や心不全など  
運動器リハビリテーション(I)・・・胸椎・腰椎圧迫骨折や大腿骨骨折術後など  
呼吸器リハビリテーション(I)・・・肺炎やCOPDなど  
摂食機能療法・・・脳血管疾患による嚥下障害など

### 入院リハビリテーション

身体機能や能力の改善、介護予防など医療チームと介護チームが連携し、個人に合ったリハビリを行います。また、退院前に自宅を訪問して住宅改修や環境調整をサポートし、自宅療養につながるリハビリも行っています。

### 外来リハビリテーション

器具を使用して(パワーリハビリ)運動や自宅での運動指導、生活場面での助言等を行っています。言語訓練が必要な方に対して対応します。

リハビリ実施までの流れ

外来受診  
↓  
リハビリ診断  
↓  
リハビリ開始

### 地域支援事業

地域の公民館などに出向き、健康維持増進と生きがいを持ってもらうための活動に参加しています。

### 地域密着リハビリテーションセンター

健康寿命を伸ばすため、老年症候群を予防する目的で、委託事業として、要支援1・2や総合事業対象者向けの通所型サービスA(短時間コース)地域公民館等での運動指導に携わっています。地域ケア会議へ参加しています。

### 理学療法士

運動療法や物理療法にて身体機能と能力(寝返りや起き上がりなどの基本動作と移動)の改善や元の生活が送れるように関わります。



### 作業療法士

心と身体のリハビリを行い、その方に必要な動作に対して訓練を行い、その方にあった生活が送れるように関わります。



### 言語聴覚士

言葉の発声や理解力の訓練、飲み込みの訓練を行います。(VF検査で評価を行うなどいたします。)







## 病院 紹介



### 病棟

#### 〈2病棟〉医療保険型一般病床(障害者病棟) / 51床

重度の肢体不自由、脊髄損傷等の重度障がい者、難病患者、人工呼吸器が必要な患者等を対象に入院治療を受けることができる病棟になります。

#### 〈3病棟〉医療保険型療養病床 / 52床

慢性期の状態にあつて、入院療養を必要とする患者さんを中心に入院していただく療養支援と在宅復帰を積極的に支援する病棟になります。



### くまもと温石病院 介護医療院 52床

要介護1~5の認定を受けている方に対し、病気の療養やリハビリ等のサービスを提供し、自立支援のもと生活していただける地域に開かれた介護保険施設になります。



### 薬剤科

医師・医療スタッフと連携した正確な調剤業務や病棟服薬支援業務を中心に、安心・安全な医療の提供を行っています。

### 栄養科

チーム医療の一員として、安心安全な食事の提供、入院と外来の栄養指導に努めています。

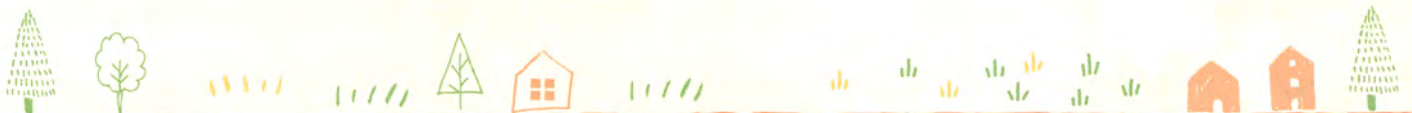
### 地域医療連携室

安心して円滑な医療が受けられるように入退院、転院、社会保障制度や福祉サービスの紹介等相談を承っております。



### 保育室(職員用)

職員が子育てをしながら安心して仕事ができるように、保育士がサポートいたします。その他、特別保育等も実施しています。





# 医療法人 愛生会



## 《私たちの理念》

一、お互いの人生観を尊重し、人生をより豊かにします

## 《私たちの運営方針》

一、利用者第一主義の医療と福祉サービスを提供する事で、国と地域社会に貢献します

## 《私たち職員一人ひとりの使命》

- 一、利用者と家族の満足度向上を追い求めます
- 一、提供する医療やサービスの安全性と質の向上を目指します
- 一、業務の効率化を図ります
- 一、職場環境の改善を図ります
- 一、経営改善を心がけます
- 一、仕事のやりがいを共有します

### お問い合わせ

〒861-4407 熊本県下益城郡美里町中小路835

TEL.0964-46-3000

FAX.0964-46-2464 (代表:病院)

FAX.0964-46-3850 (地域連携室)

HP <http://www.onjaku.jp>

f <https://www.facebook.com/kumamotoonjaku/>




## ACCESS MAP



● 松橋ICより美里・山都町方面へ車で10分 ● 産交バス 温石病院入り口より徒歩4分





## 在宅総合 ケアセンター

### いつまでも住み慣れたところで

地域の方々が年を重ねても、  
住み慣れたところで安心して暮らせるように、  
スタッフ一同サポートいたします。  
医療と福祉のサービスをニーズに応じて、  
一体的、体系的に提供します。

#### サービス提供事業



#### 在宅支援事業

- ・ 訪問看護ステーションきらり
- ・ 訪問リハビリテーション
- ・ 通所リハビリテーション
- ・ 居宅介護支援事業所おんじゃく
- ・ ヘルパーステーションおんじゃく（訪問介護）
- ・ デイサービスセンターおんじゃく（通所介護）

#### 高齢者向け住宅

- ・ サービス付き高齢者向け住宅「木香館」
- ・ 住宅型有料老人ホーム「コミュニティハウスおんじゃく」



お問い合わせ

〒861-4407 熊本県下益城郡美里町中小路 904

TEL.0964-46-3001(代) FAX.0964-46-3151







## サービス付き高齢者向け住宅 木香館

自宅では医療、介護に不安を抱えておられる方が利用される住まいです。病気になっても、障がいを持っても住み慣れた地域で、より安心して暮らせるような住まいを提供します。私たちは、Life(生命、生活、人生)を尊重した援助を行ってまいります。



くまもと温石病院に隣接し、安心して医療を受けることができます。また、デイケアも併設しておりますので、多くの方とのふれあいの場があり、充実した生活をおくっていただけます。



## 住宅型有料老人ホーム コミュニティハウス おんじゃく

当施設では、ご自宅で生活されている方や介護をされている方の支援として、預かり延長サービスも行っております。豊かな自然に囲まれ病院に隣接し、安心で家庭的な心暖まる住まいを提供いたします。







Kumamoto Hospital  
ONJAKU

